

- ### SAJÁBÉPÍTÉSI ELEMELK
- tervezett szabályozási vonal
  - épitési övezet határa
  - tervezett belterületi határa
  - épitésihely
  - kötelező épitési vonal
  - településrendezési szakvélemény kötelezettség
  - régészeti lelőhely határa
  - régészeti érdekű terület határa
  - helyi értékvédelmi terület határa
  - műemléki környezet határa
  - országos jelentőségű természetvédelmi terület határa
  - Natura 2000 terület határa
  - helyi jelentőségű természetvédelmi terület határa
  - vízbazis külső védőövezete
  - hidrológiai védőövezet "A" zónája
  - hidrológiai védőövezet "B" zónája
  - talajmechanikai szakvélemény birtokában beépíthető terület
  - a telek be nem építhető része
  - beültetési kötelezettség
  - szennyvíztelep védőterülete
  - szabályozási szélesség

- ### INFORMATÍV ELEMELK
- belterületi határ
  - Közigazgatási határ
  - ismert pince
  - feltételezett pince
  - alaptérképen nem szereplő épület és telekhatár
  - alaptérképen szereplő megsűnt épület és telekhatár
  - vízfelület
  - másik tervlapon szabályozott terület
  - országosan védett műemlék
  - H1 jelű helyi védett érték
  - H2 jelű helyi védett érték
  - védendő fasor
  - irányadó telekhatár

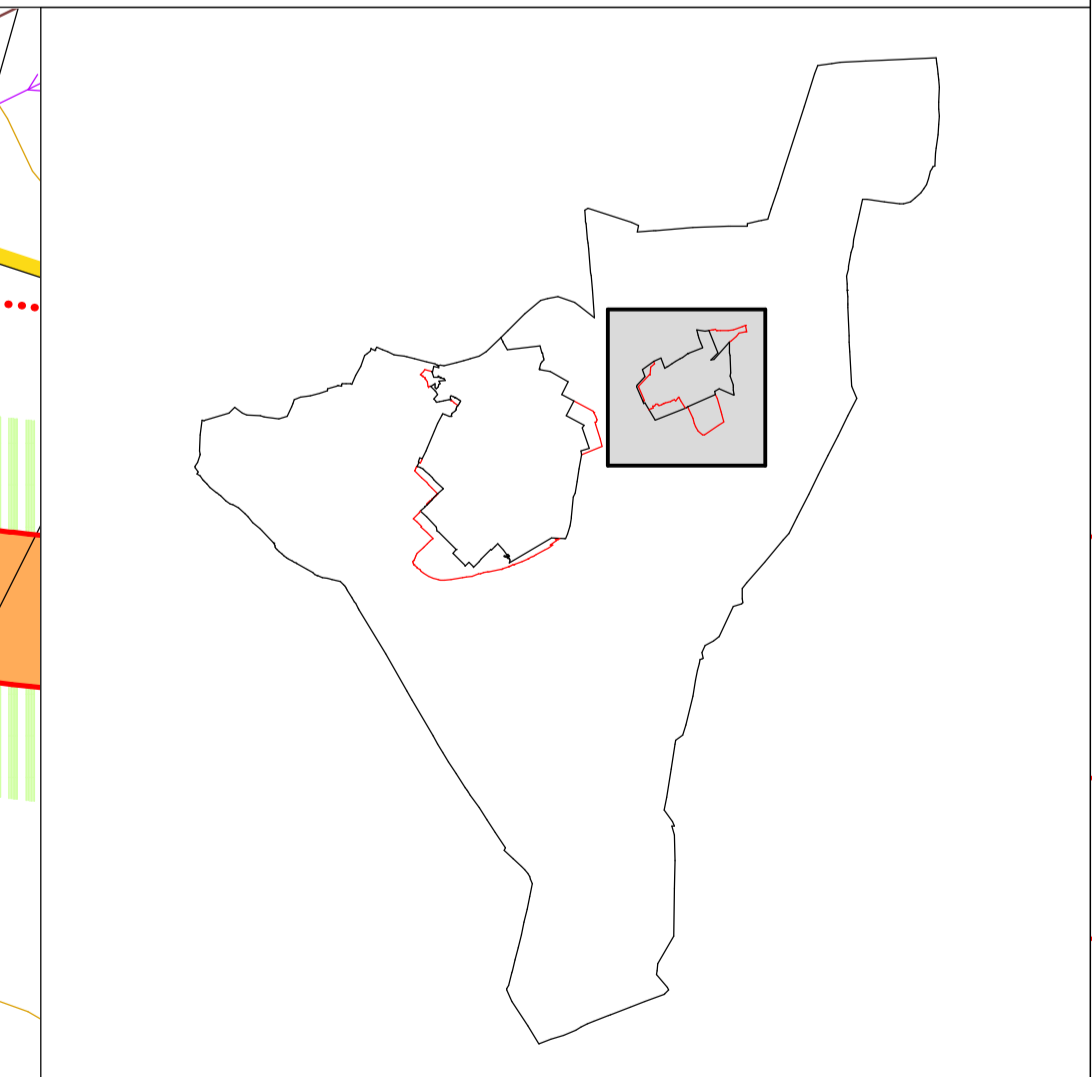
- ### BEÉPÍTÉSRE SZÁNT TERÜLETEK
- Lke** kertvárosias lakóterület
  - Lk** kisvárosias lakóterület
  - Vk** központi vegyes terület
  - Vt** településközponti vegyes terület
  - Ks** különleges terület (sport, strand)
  - Kp** különleges terület (présházás)
  - Ki** különleges terület (intézményi)
  - Gksz** kereskedelmi-, szolgáltatói gazdasági terület
  - Gip** ipari-, mezőgazdasági zemi terület

- ### BEÉPÍTÉSRE NEM SZÁNT TERÜLETEK
- Kt** különleges terület (temető)
  - Kh** különleges terület (hulladék elhelyezési)
  - Ev** védelmi erdő
  - Eg** gazdasági erdő
  - Ee** egészségügyi-szociális, turisztikai erdő
  - Ma** általános mezőgazdasági terület
  - Mko** korlátozott hasznosítású mezőgazdasági terület
  - Mke** kiskertes mezőgazdasági terület
  - Me** mezőgazdasági védelmi erdősáv
  - V** vízgazdálkodási terület

- I. rendű közlekedési célú közterület
- II. rendű közlekedési célú közterület
- korlátozott használatú gyalogos övezete
- korlátozott forgalmú utak övezete
- fásított parkoló
- közforgalom számára megnyitott magánterület
- vasúterület
- zöldterület (közpark)

- ### KÖZMŰVEK
- 20 kV-os elektromos vezetékek
  - 400 kV-os elektromos vezetékek
  - ivóvízvezetékek
  - szennyvízvezetékek
  - gázvezetékek

## Szabályozási terv jelkulcs



<b>VÉLEMÉNYEZTETÉSI TERV</b>		PLÁNCIUM
TERVEZŐ	<b>PÉCSEPTERV</b>	SZ-2/2
HELYEN	<b>VILLÁNY VIRÁGOS</b>	ÁLLÁSÁR
TERVEZÉS	SAJÁBÉPÍTÉSI TERV	TERVEZÉS
MEGRENDELŐ	SAJÁBÉPÍTÉSI TERV	LEFELVÉ
MEGRENDELŐ	CSABA BÉRES É-02-0837	MEGRENDELŐ
MEGRENDELŐ	KISZÉLY SZABÓLCS	CSABA GYULA TT-1-02-0034
Készült az állami alapadatok felhasználásával		2 0 1 1. 0. 6.